

# ICM – Internationales Congress Center München

## DETAILS FOYER OG

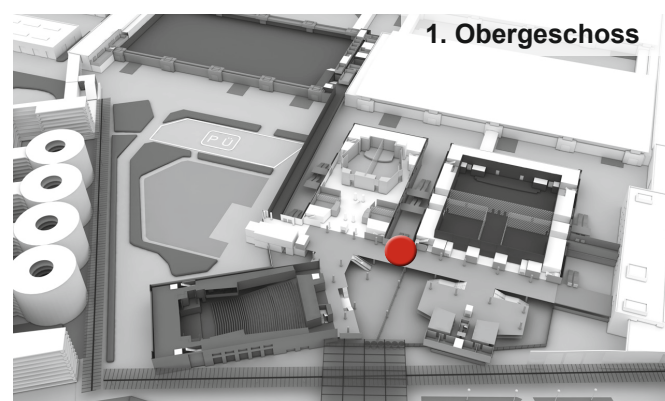
inkl. technische Informationen

Flächen/Räume    Bruttofläche in m<sup>2</sup>

Foyer OG            2.850 (Nord: 1.367, Süd: 1.483)

### Kommunikatives Herzstück mit edlem Ambiente

Der repräsentative Treppenaufgang zum Obergeschoss mündet in einem hellen und großzügigen Foyer von 2.850 m<sup>2</sup> Fläche, das aufgrund seiner Aufteilung und der verwendeten Materialien einladenden Raumcharakter hat. Ob Ausstellungen, größere Bankettveranstaltungen, Treffpunkt, Bar- und Pausenbereich – die einnehmende Architektur und zentrale Lage des Foyers lassen vielfältige Nutzungsmöglichkeiten zu.

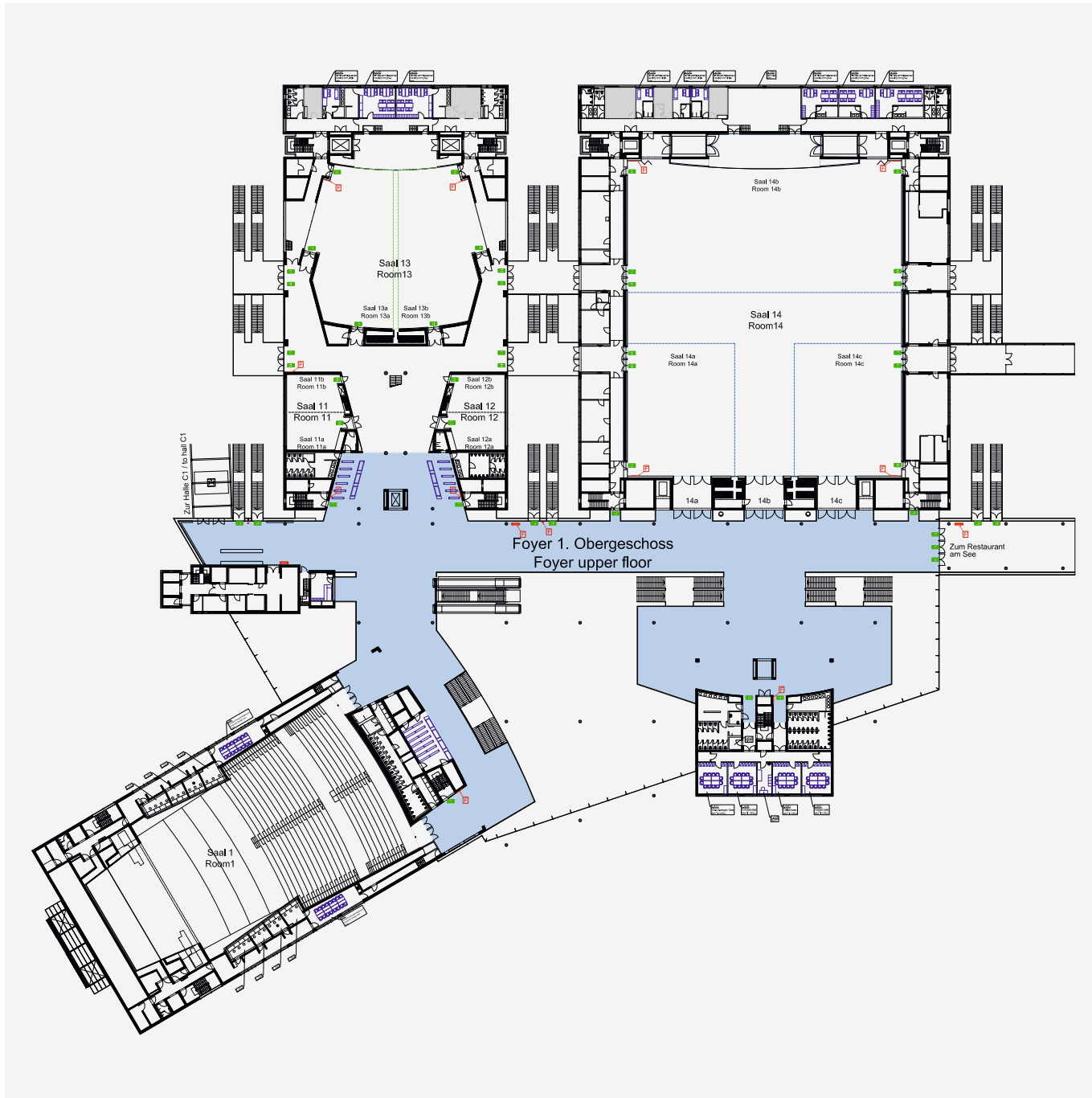




### Technische Daten

Lage	<ul style="list-style-type: none"> <li>■ Das Foyer selbst ist nicht befahrbar</li> <li>■ Bei den Personen- und Lastenaufzügen darf die vorgeschriebene Belastungsgrenze nicht überschritten werden</li> <li>■ Die Lastenbeförderung in Personenaufzügen ist nicht gestattet</li> </ul>
Geeignet für	<ul style="list-style-type: none"> <li>■ Ausstellungen, Catering</li> </ul>
Kapazität	<ul style="list-style-type: none"> <li>■ 2.850 m<sup>2</sup> (Nord: 1.367 m<sup>2</sup>, Süd: 1.483 m<sup>2</sup>)</li> </ul>
Besonderheiten	<ul style="list-style-type: none"> <li>■ Tageslicht mit Sonnenschutz</li> <li>■ Parkettboden</li> <li>■ Nutzbare Ausstellungsfläche bis max. 1.500 m<sup>2</sup></li> <li>■ Maximale Bauhöhe: standplatzabhängig 2,80 m – 3,70 m</li> <li>■ Wände: Stucco Lustrò Wandverkleidung</li> <li>■ Zulässige Bodenbelastung: 500 kg/m<sup>2</sup> (5 kN/m<sup>2</sup>)</li> </ul>
Bautechnische Details	<ul style="list-style-type: none"> <li>■ Abhängepunkte Foyer: keine</li> <li>■ Ladetore Größe: max. 3 m Breite x 4 m Höhe über Foyer Nord via EG</li> <li>■ Ladetore Anzahl: 1 über Foyer Nord, Tor 21 via EG</li> </ul>
Versorgungstechnik	<ul style="list-style-type: none"> <li>■ Beleuchtung: Tageslicht/400 Lux/m<sup>2</sup></li> <li>■ Raumluftechnische Anlagen: teilklimatisiert</li> <li>■ Spartenkanäle: keine, Bodenelektrenten-Raster</li> <li>■ Wasseranschluss: nicht möglich</li> <li>■ Abwasseranschluss: nicht möglich</li> <li>■ Anschlussmöglichkeit für Druckluft: nicht möglich</li> <li>■ Elektroversorgung: bis max. 40 kw (63 A CEE pro Anschluss)</li> <li>■ TK-Anschlüsse Anlage: Telefon/Fax analog</li> <li>■ TK-Anschlüsse extern: ISDN, T-DSL 1000/2000</li> <li>■ Netzwerk: Ethernet/RJ-45 statische IP</li> <li>■ Kabelfernsehanschlüsse: digitales BK-Netz (DVB-C)</li> </ul>

# ICM – Internationales Congress Center München

## ÜBERSICHT FOYER OG



 Feuerlöscher  
 Fluchtweg

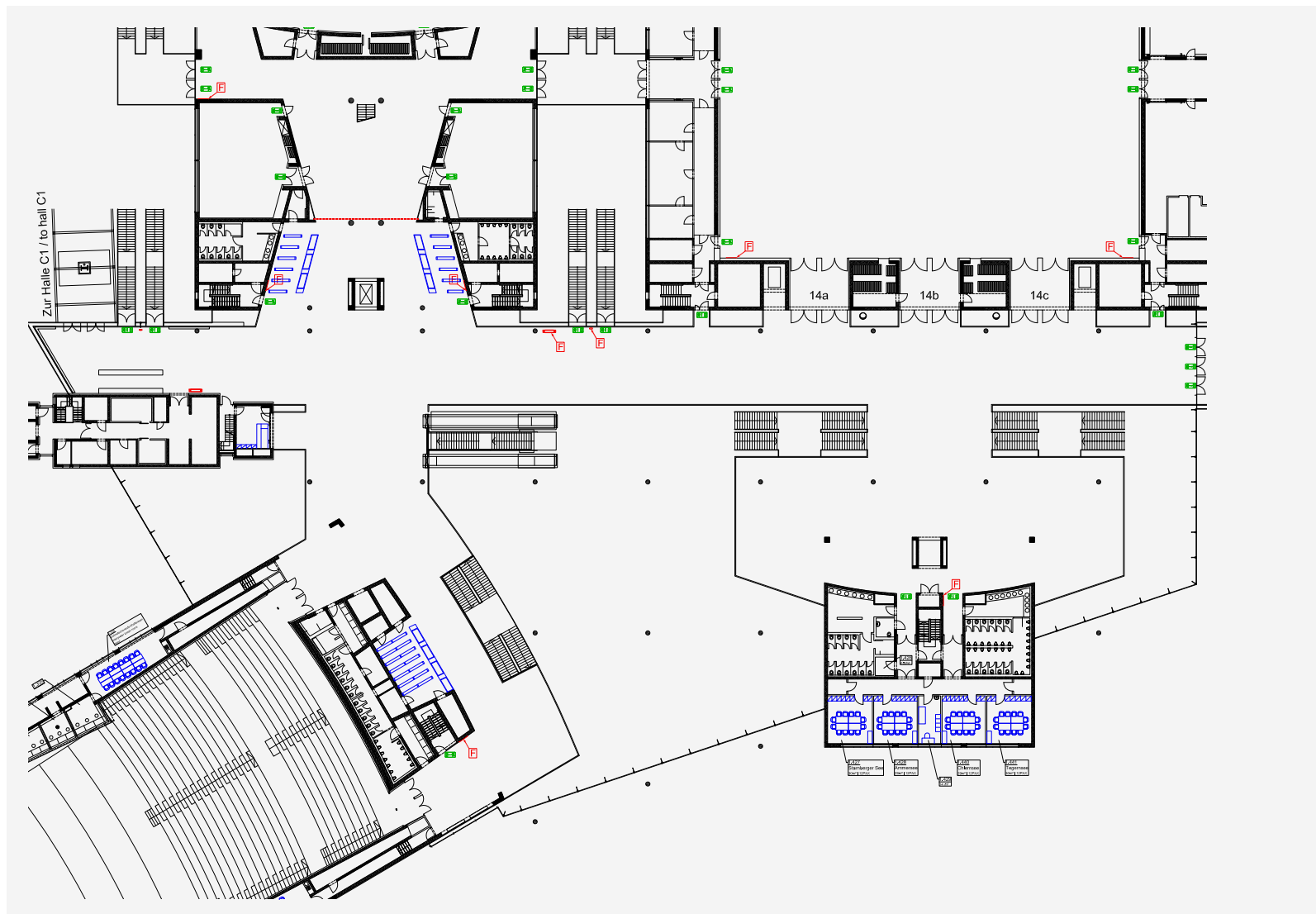
Bruttofläche in m<sup>2</sup>

2.850 (Nord: 1.367, Süd: 1.483)



# ICM – Internationales Congress Center München

## FOYER OG: LEER





Bruttofläche in m<sup>2</sup>

2.850

**Ausstellungsbedingungen:**

- Standauftritt unter Einhaltung von ausreichend Fluchtgängen in den schraffierten Flächen
- Zwischengänge mind. alle 10 m mit mind. 2 m Breite
- Feuerlöscheinrichtungen und Fluchtwege sind auch in Auf- und Abbauphasen ständig freizuhalten
- Aufbaumaße sind eigenverantwortlich vor Ort zu prüfen



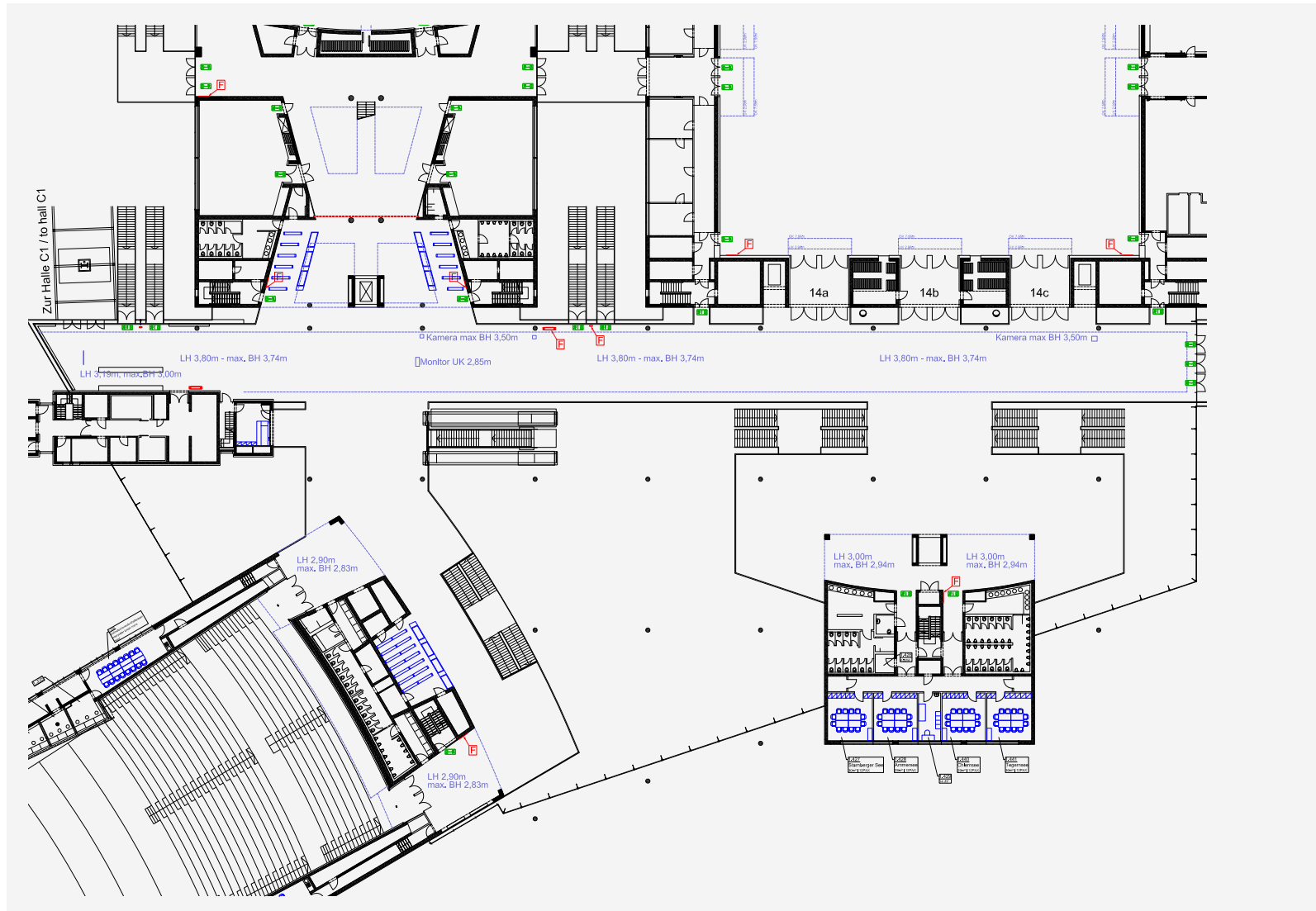
Feuerlöscher   
Fluchtweg 

Planungsstand: 01.08.2012

Die Weitergabe an Dritte ist nur mit schriftlicher Genehmigung gestattet. Alle Angaben sind eigenverantwortlich vor Ort zu prüfen!

# ICM – Internationales Congress Center München

## FOYER OG: LEER INKL. BAUHÖHEN





Bruttofläche in m<sup>2</sup>

2.850

**Ausstellungsbedingungen:**

- Standauftritt unter Einhaltung von ausreichend Fluchtgängen in den schraffierten Flächen
- Zwischengänge mind. alle 10 m mit mind. 2 m Breite
- Feuerlöscheinrichtungen und Fluchtwege sind auch in Auf- und Abbauphasen ständig freizuhalten
- Aufbaumaße sind eigenverantwortlich vor Ort zu prüfen



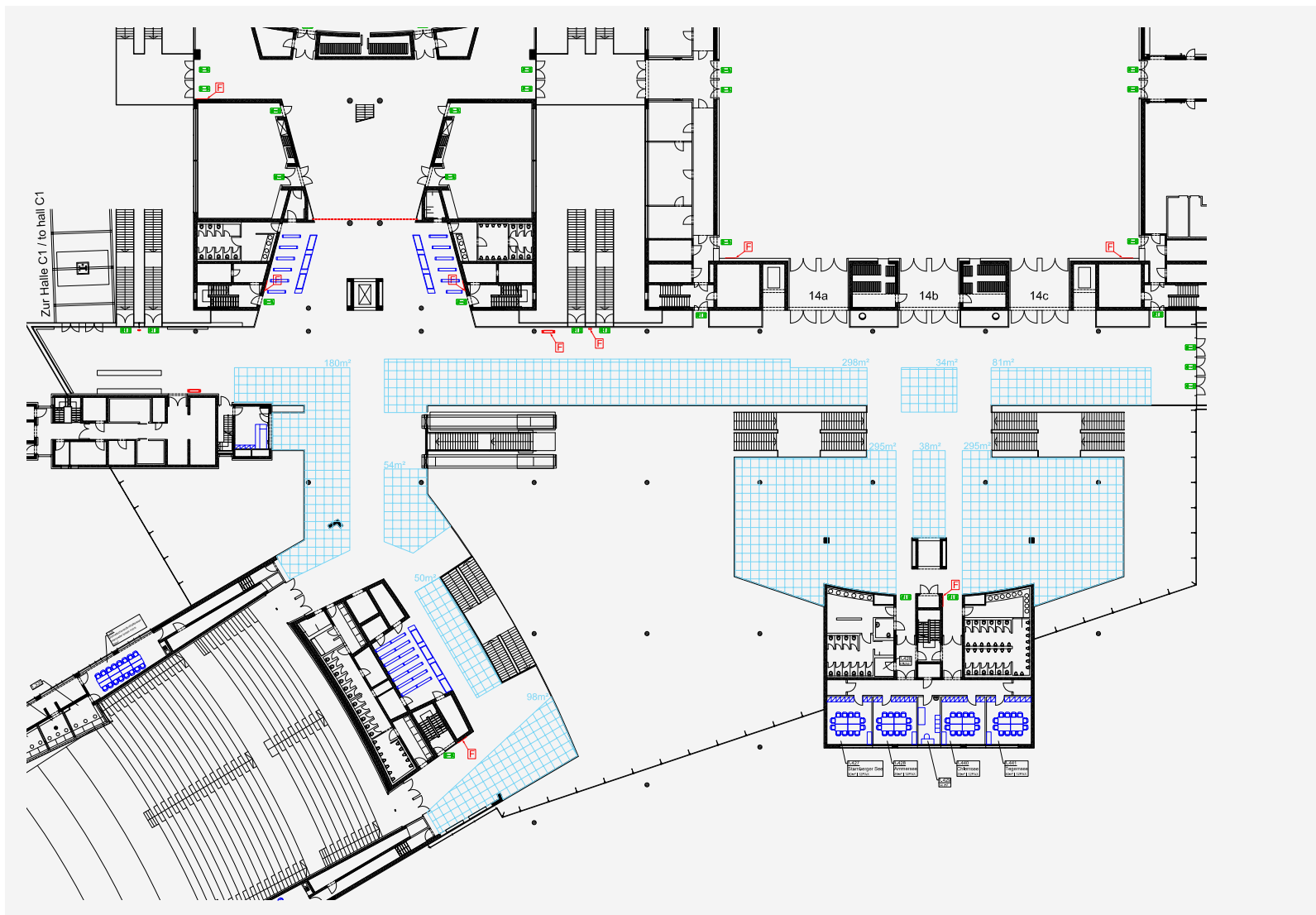
Feuerlöscher   
Fluchtweg 

Planungsstand: 01.08.2012

Die Weitergabe an Dritte ist nur mit schriftlicher Genehmigung gestattet. Alle Angaben sind eigenverantwortlich vor Ort zu prüfen!

# ICM – Internationales Congress Center München

## FOYER OG: VARIANTE 1





Nutzfläche in m<sup>2</sup>

1.423

**Ausstellungsbedingungen:**

- Standauftritt unter Einhaltung von ausreichend Fluchtgängen in den schraffierten Flächen
- Zwischengänge mind. alle 10 m mit mind. 2 m Breite
- Feuerlöscheinrichtungen und Fluchtwege sind auch in Auf- und Abbauphasen ständig freizuhalten
- Aufbaumaße sind eigenverantwortlich vor Ort zu prüfen



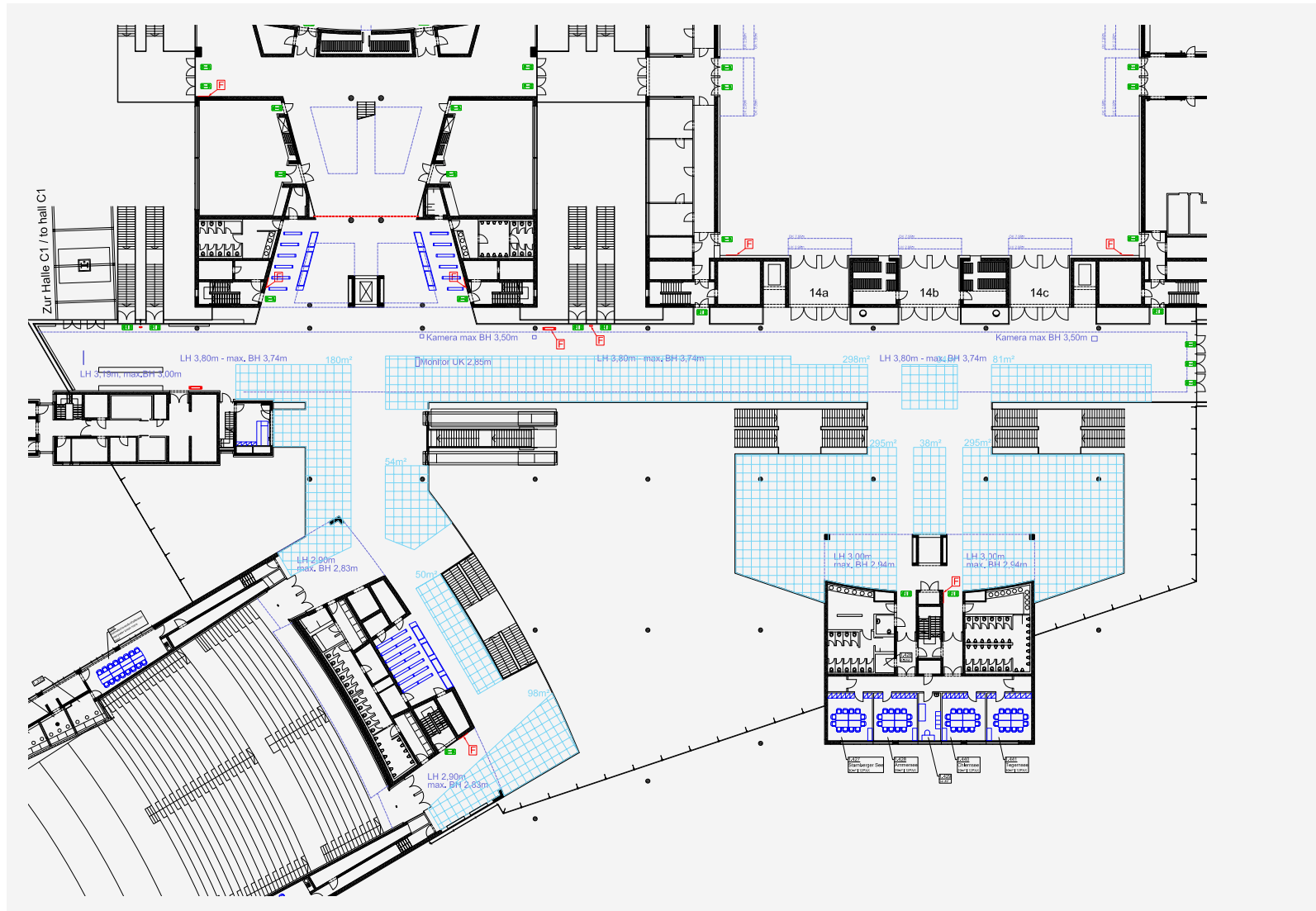
Feuerlöscher   
Fluchtweg 

Planungsstand: 01.08.2012

Die Weitergabe an Dritte ist nur mit schriftlicher Genehmigung gestattet. Alle Angaben sind eigenverantwortlich vor Ort zu prüfen!

# ICM – Internationales Congress Center München

## FOYER OG: VARIANTE 1 INKL. BAUHÖHEN





Nutzfläche in m<sup>2</sup>

1.423

**Ausstellungsbedingungen:**

- Standauftritt unter Einhaltung von ausreichend Fluchtgängen in den schraffierten Flächen
- Zwischengänge mind. alle 10 m mit mind. 2 m Breite
- Feuerlöscheinrichtungen und Fluchtwege sind auch in Auf- und Abbauphasen ständig freizuhalten
- Aufbaumaße sind eigenverantwortlich vor Ort zu prüfen







Feuerlöscher   
Fluchtweg 

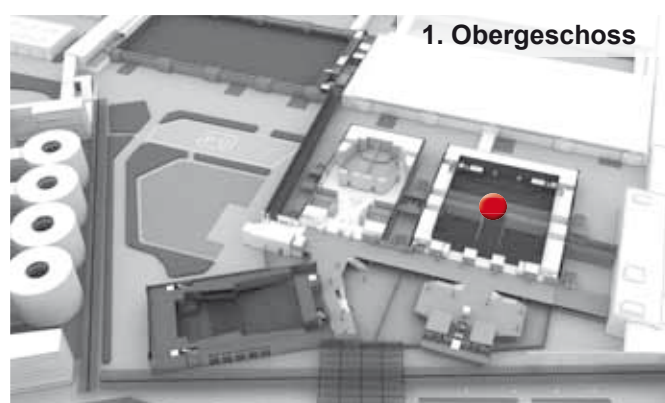
Planungsstand: 01.08.2012

Die Weitergabe an Dritte ist nur mit schriftlicher Genehmigung gestattet. Alle Angaben sind eigenverantwortlich vor Ort zu prüfen!

## DETAILS SAAL 14

inkl. technische Informationen und Bestuhlungsvarianten

Flächen/Räume	Fläche in m <sup>2</sup>	 Reihe	 Parlament	 Bankett	 Bierfest
Saal 14	2.730	3.026	1.464	1.500	1.592
Saal 14a	450	473 oder 455	220	320 oder 240	-
Saal 14c	450	473 oder 455	220	320 oder 240	-
Saal 14b groß	1.565	1.518	784 oder 736	826	-
Saal 14b klein	1.120	1.042	524 oder 496	558	-



### Saal 14: Multitalent für internationale Veranstaltungen

Unser multifunktionaler Saal 14 bietet bis zu 3.026 Plätze in 43 Reihen. Die topmoderne Ausstattung umfasst Dolmetscherkabinen, Regieräume und Filmleinwände. Sechsfahrbare Beleuchterbrücken erlauben aufwändige Lichtinszenierungen in allen Bereichen. Der große Saal erhält durch sechs Lichtkuppeln Tageslicht, er kann vollständig verdunkelt werden. Die Raumhöhe beträgt beeindruckende 9,50 m. Mit Hilfe von Trennwänden lässt sich der Saal 14 in bis zu drei kleinere, schalldichte Säle umgestalten. Dieses Multitalent eignet sich hervorragend für Ihre internationalen Kongresse, Shows, Präsentationen und Galaveranstaltungen.

### Saal 14a und 14c: Perfekt für Veranstaltungen bis zu 473 Gästen

Die beiden Säle 14a und 14c bieten Ihnen mit jeweils 450 m<sup>2</sup> eine Kapazität von je 473 Sitzplätzen in Reihe, 220 parlamentarischen Sitzen oder 320 Bankettplätzen. Beide Säle erhalten durch Lichtkuppeln Tageslicht und können vollkommen verdunkelt werden. Diese Säle bieten Ihnen ideale Voraussetzungen für Vortragsveranstaltungen, Präsentationen, Tagungen oder Konferenzen für bis zu 473 Gäste.

### Saal 14b große Variante: Perfekt für Inszenierungen bis zu 1.518 Gästen

Unser Saal 14b bietet Ihnen in der großen Variante 1.565 m<sup>2</sup> und eine Kapazität von 1.518 Sitzplätzen in Reihenbestuhlung, 784 parlamentarischen Sitzen oder 826 Plätzen in Bankettform. Der Saal erhält durch vier Lichtkuppeln Tageslicht, auf Wunsch können wir ihn komplett verdunkeln. Dieser Saal eignet sich besonders für Ihre Kongresse, Produktpräsentationen, Shows und Events für bis zu 1.518 Gästen.

### Saal 14b kleine Variante: Perfekt für Inszenierungen bis zu 1.042 Gästen

In der kleinen Variante bietet unser Saal 14b Ihnen 1.120 m<sup>2</sup> und eine Kapazität von 1.042 Sitzplätzen in Reihenbestuhlung, 524 parlamentarischen Sitzen oder 558 Bankettplätzen. Der Saal erhält durch vier Lichtkuppeln Tageslicht, auf Wunsch können wir ihn komplett verdunkeln. Dieser Saal eignet sich besonders für Ihre Kongresse, Produktpräsentationen, Shows und Events für bis zu 1.042 Gäste.

Technische Daten	
Lage	<ul style="list-style-type: none"><li>■ Anlieferung durch zwei Fahrstühle (Länge 6,10 m, Breite 3,20 m, Höhe 2,50 m, max. 4.000 kg) seitlich der Bühne</li><li>■ Bestückung kann ebenerdig (hinter Halle B0) oder vom Untergeschoss aus durch den Tunnel erfolgen</li><li>■ Die Aufzüge halten sowohl auf Saal- als auch auf Bühnenebene</li></ul>
Geeignet für	<ul style="list-style-type: none"><li>■ Saal 14 und 14b: Kongresse, Shows, Galaveranstaltungen, Produktpräsentationen, Events</li><li>■ Saal 14a und 14c: Vortragsveranstaltungen, Präsentationen, Tagungen, Konferenzen</li></ul>
Kapazität	<ul style="list-style-type: none"><li>■ Saal 14: 2.730 m<sup>2</sup>, 3.026 Plätze in Reihenbestuhlung, 1.464 parlamentarisch, 1.500 Bankett</li><li>■ Saal 14a und 14c: Je 450 m<sup>2</sup>, 473 Plätze in Reihenbestuhlung, 220 parlamentarisch, 320 Bankett</li><li>■ Saal 14b (große Variante): 1.565 m<sup>2</sup>, 1.518 Plätze in Reihenbestuhlung, 784 parlamentarisch, 826 Bankett</li><li>■ Saal 14b (kleine Variante): 1.120 m<sup>2</sup>, 1.042 Plätze in Reihenbestuhlung, 524 parlamentarisch, 558 Bankett</li></ul>
Besonderheiten	<ul style="list-style-type: none"><li>■ Tageslicht durch 6 Lichtkuppeln (4 Lichtkuppeln in Saal 14b groß, 3 Lichtkuppeln in Saal 14b klein), vollständig verdunkelbar</li><li>■ Saalhöhe: 9,50 m</li><li>■ Saalfarbe: Verkehrsblau (RAL 5017)</li><li>■ Saal 14 und 14b: Künstlergarderoben: 3 Sammelgarderoben, 3 Einzelgarderoben</li><li>■ Saal 14a und 14c: Keine feststehende Bühne</li><li>■ Zulässige Bodenbelastung: 500 kg/m<sup>2</sup> (5 nK/m<sup>2</sup>)</li></ul>
Saaltrennung	<ul style="list-style-type: none"><li>■ Der Saal 14 kann in bis zu drei Teilsäle getrennt werden. Die Trennwände schließen schalldicht raumhoch ab. Nicht benötigte Elemente werden unsichtbar in Trennwandbahnhöfen geparkt.</li></ul>
Bühne (Saal 14 und 14b)	<ul style="list-style-type: none"><li>■ Die Bühnenvorderkante ist leicht gebogen (r = 151 m). Bei einer Erweiterung der Bühne durch Anstellpodeste kann eine „Bühnenbegradigung“ installiert werden. Diese erweitert die Bühnentiefe in der Mitte um einen Meter. Mit Hilfe von Portalblenden kann die Bühnenbreite reduziert werden.</li><li>■ Feststehende Bühne mit 123 m<sup>2</sup></li><li>■ Bühnenbreite: 19,90 m</li><li>■ Bühnentiefe: 6,20 m (erweiterbar auf 9,20 m durch Auszugspodien)</li><li>■ Podesthöhe: 1,20 m</li><li>■ Max. Bauhöhe auf der Bühne: 7,00 m</li><li>■ Auszugspodien sind in der Höhe zwischen 0,80 und 1,20 m variabel</li></ul>



### Technische Daten

Showtreppe  
(Saal 14 und 14b)

- An der gesamten Bühnenbreite von 19,90 m kann eine Showtreppe angesetzt werden. Sie besteht aus 7 Elementen, die auf eine Höhe von 120 cm, 100 cm und 80 cm gebaut werden können. Jedes Element ist 2,88 m lang und an die Rundung der Bühnenkante angepasst. Die Elemente können auch übereinander zu einem langen Abgang in die Bühne gebaut werden. Jede Stufe ist mit Leuchtstoffröhren ausgestattet (rot, grün, blau), dadurch kann jede beliebige Farbe dargestellt werden.

Vorhang  
(Saal 14 und 14b)

- Der Spielvorhang ist ein Griechischer Vorhang (seitlich teilbar) aus Bühnenvelours und in der Saalfarbe. Zusätzlich stehen verschiedene Schals und Soffitten aus schwarzem Bühnenvelours zur Verfügung.

Obermaschinerie  
(Saal 14 und 14b)

Bühne:

- 3 Maschinenzüge: 500 kg/Zug (Länge 18,20 m, Rundrohr RR60)
- 3 Oberlichtzüge: 500 kg/Zug (Länge 18,20 m, Rundrohr RR60)
- 12 Kettenzüge: 500 kg/Zug (nach BGV C1) angeordnet an 3 Schienen, motorisch positionierbar

Saal:

24 Kettenzüge:

- 500 kg/Zug (nach BGV C1), oberhalb der Saaldecke an einem Schienensystem positionierbar. Die Ketten werden durch Durchführungstüllen in den Saal abgelassen.  
Die Kettenzüge selbst können nicht szenisch verfahren werden. Zusätzlich können 16 mobile 1.000 kg BGV D8 Rigging-Kettenzüge installiert werden (max. 500 kg pro Punkt).

6 Beleuchtungsbrücken (4 in Saal 14b groß und 3 in Saal 14b klein):

- Jeweils in den Lichtkuppeln installiert
- Fahrweg: ca. 12,00 m, Positionen speicherbar
- Verkehrslast: 250 kg/m<sup>2</sup>

3 Gondelwinden:

- Jeweils in den vorderen Beleuchtungsbrücken installiert (z. B. für Videoprojektoren)
- 250 kg/Winde

Obermaschinerie  
(Saal 14a und 14c)

Kettenzüge:

- 500 kg/Zug (nach BGV C1), oberhalb der Saaldecke an einem Schienensystem positionierbar. Die Ketten werden durch Durchführungstüllen in den Saal abgelassen

1 Beleuchtungsbrücke je Saal:

- Jeweils in den Lichtkuppeln installiert
- Fahrweg: ca. 12 m, Positionen speicherbar
- Verkehrslast: 250 kg/m<sup>2</sup>

### Technische Daten

Leinwände/Projektion	<ul style="list-style-type: none"><li>Der Saal ist mit insgesamt 3 Leinwänden für Aufprojektionen ausgestattet (1 Leinwand in Saal 14b). Auf der Bühne ist ein Gitterträger mit einer Roll-Leinwand installiert, der in der Bühnentiefe verfahrbar ist. Die Leinwand hat eine sichtbare Projektionsfläche von 16,30 m x 6,50 m (B x H). Für die Teilsäle 14a und 14c gibt es jeweils eine Roll-Leinwand mit einer sichtbaren Projektionsfläche von 8,00 m x 9,60 m (B x H). Auf Wunsch können weitere mobile Leinwände in unterschiedlichen Größen installiert werden (4,80 m x 6,30 m, 3,00 m x 4,00 m für Auf- und Rückprojektionen). An der Bühnenrückwand befindet sich eine Rückprojektionskabine. Hier können bei Bedarf Videoprojektoren installiert werden. Querverbindungen zur Bühne und zur Videoregie sind vorhanden. Weitere mobile Leinwände für Auf- als auch für Rückprojektion stehen ebenfalls zur Verfügung und können in Verbindung mit Traversen geflogen werden.</li></ul>
Regiekabinen	<ul style="list-style-type: none"><li>An der Saalrückwand befinden sich drei Regiekabinen für Ton-, Video- und Lichttechnik. Im Fall der Saalteilung befindet sich die Tonregie in Teilsaal 14a und die Lichtregie in Teilsaal 14c. Je nach technischer Anforderung kann der jeweils andere Saal mitgesteuert werden, oder eine mobile Regie installiert werden. In Saal 14b wird auf jeden Fall ein mobiler Ton- und Lichtregieplatz installiert.</li></ul>
Medientechnische Ausstattung	<ul style="list-style-type: none"><li>Der Saal 14 (14a bei Saalteilung) ist mit einem digitalen Mischpult (Yamaha M7CL) ausgestattet. Dieses Tonpult ist in das hauseigene Rocknet der Firma Riedel Communications integriert. Zusätzlich kann der Saal 14 mit einem mobilen digitalen Mischpult (Yamaha PM5D mit 52 Kanälen) ausgestattet werden. Bei Saalteilungen befindet sich im Saal 14c ein digitales Tonpult (Yamaha LS9-16), das ebenfalls in das hauseigene Netzwerk integriert ist.</li></ul>
Fest installierte Medientechnik	<ul style="list-style-type: none"><li>Tontechnik: CD, MC, MD, DAT, 12-Kanal UHF Mikrofonanlage, Dolmetscheranlage, 12 Dolmetscherkabinen (8 in Saal 14b groß und 4 in Saal 14b klein)</li><li>Video: S-VHS Rec., Betacam SP Rec.</li><li>Im Fall der Saalteilung wird die festinstallierte Medientechnik je nach Anforderung auf die entsprechenden Teilsäle verteilt.</li></ul>
Beschallungsanlage	<ul style="list-style-type: none"><li>Saal 14 und 14b: Zur Saalbeschallung wird eine auf die individuellen Bedürfnisse der Veranstaltung abgestimmte Line-Source-Array (I-Acoustics KIVA) eingebracht.</li><li>Saal 14a und 14c ist mit einer festen Sprachbeschallungsanlage (Nexo PS15) ausgestattet</li></ul>

### Technische Daten

#### Beleuchtung

- Der Saal besitzt eine dimmbare Allgemeinbeleuchtung mit Halogen-Downlights und Leuchtbändern (Leuchtstoffröhren). Die Bühnenbeleuchtungsanlage ist mit 2kW-Dimmern und 5kW-Dimmern ausgestattet. Es stehen verschiedene Beleuchtungskörper zur Verfügung (z. B. Stufenlinsen-, Profil- und PAR-Scheinwerfer). Multifunktionsscheinwerfer und mobile Dimmer können über das bestehende DMX-Netzwerk angesteuert werden. Als Lichtpult steht eine Grand MA Fullsize (auf Wunsch mit Grand MA Light als Havarie-Pult) zur Verfügung. Im Saal sind 2 DMX 512 Universen fest verlegt. An allen wichtigen Beleuchtungspositionen gibt es entsprechende Steckstellen. Bei Bedarf kann die Anzahl der DMX-Universen mit Netzwerk-Nodes (MA Lighting NSP) erweitert werden.

#### Feste Scheinwerferpositionen:

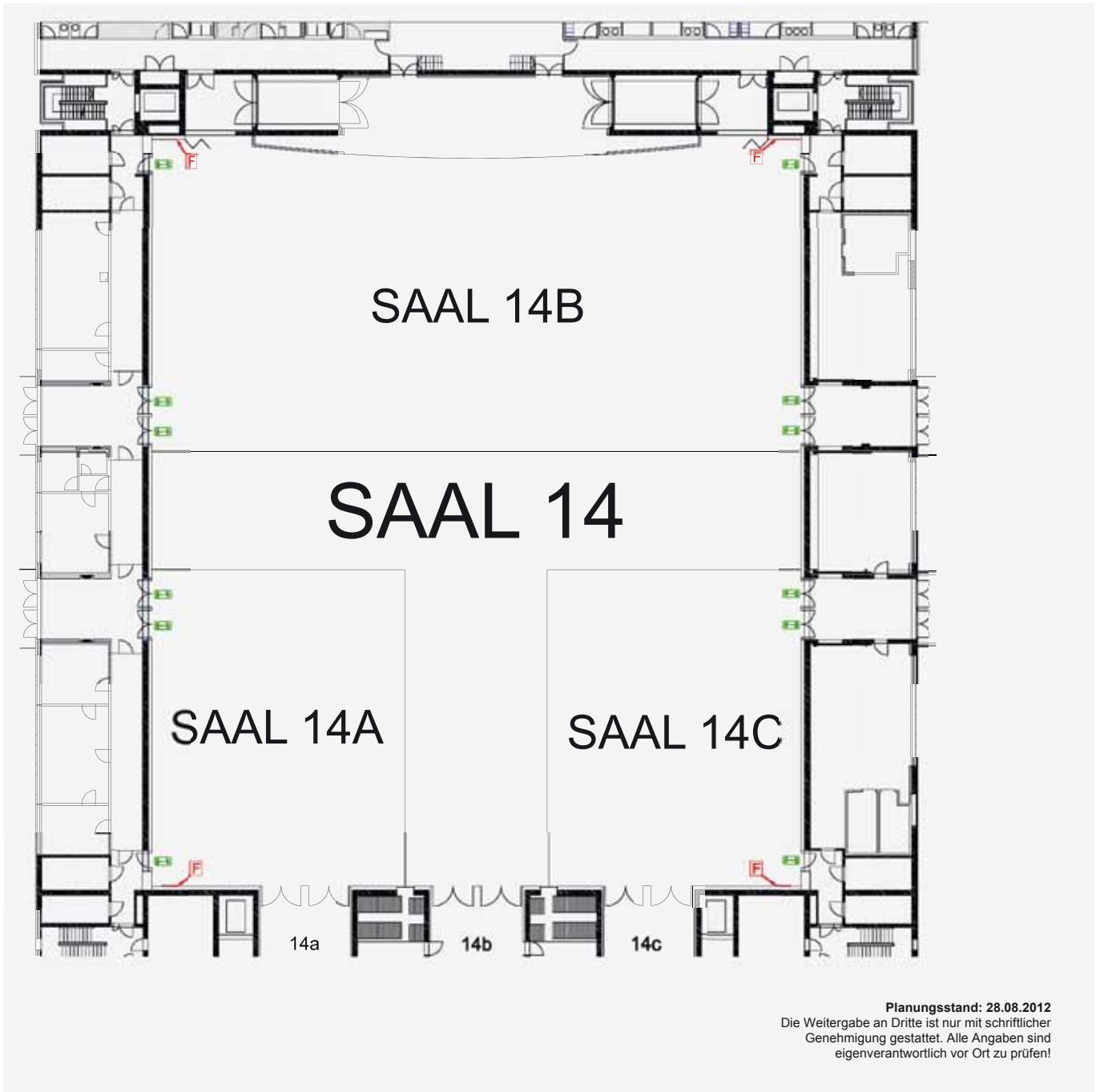
- 6 Beleuchtungsbrücken (4 in Saal 14b groß, 3 in Saal 14b klein und 1 in Saal 14a und 14c)
- 9 Beleuchterstände auf Dolmetscher- und Regiekabinen (4 in Saal 14b groß und 2 in Saal 14a, 14c und 14b klein)
- Saal 14 und 14b: Portalgerüst (Bühne)
- Saal 14 und 14b: Arbeitsgalerie links und rechts (Bühne)
- Saal 14 und 14b: 3 Oberlichtzüge

#### Stromversorgung

- Für zusätzliche Dimmer und Moving-Lights stehen an allen Beleuchtungspositionen Feststromanschlüsse zur Verfügung
- Für Tourproduktionen sind an der Bühnenrückwand zwei Anschlusskästen installiert
- Anschlusswert: je max 125A
- Anschlussart: offene Klemme, 125A CEE Kupplung
- Unterverteilung auf 63A CEE und 32A CEE
- Weitere Stromanschlüsse können auf Anfrage bereitgestellt werden

# ICM – Internationales Congress Center München

## SAAL 14: LEERPLAN



**F** Feuerlöscher  
**→** Fluchtweg

Fläche in m<sup>2</sup>

2.730